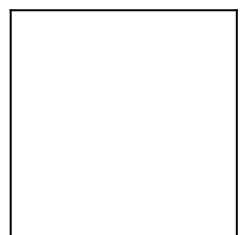
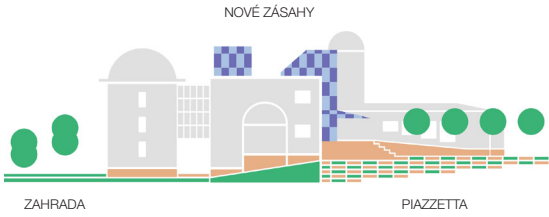
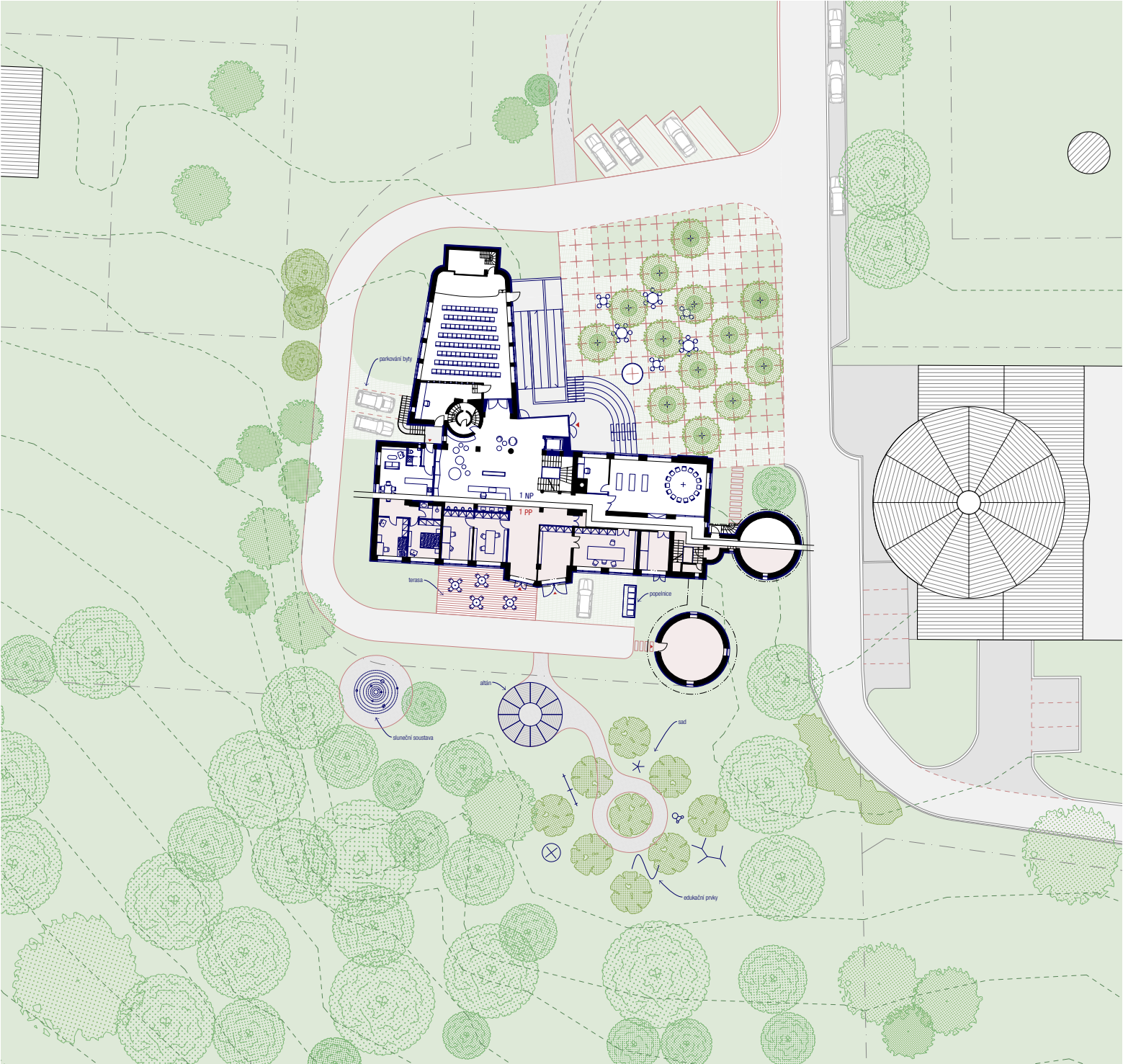


HVĚZDÁRNA A PLANETÁRIUM V HRADCI KRÁLOVÉ



SEZNAM ČÁSTÍ SOUTĚŽNÍHO NÁVRHU

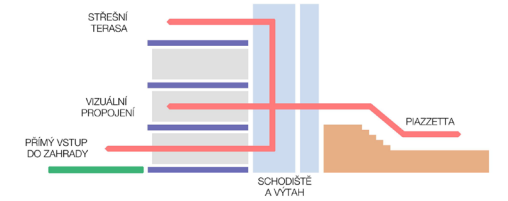
- 1) Grafická část – panel č. 1
- 2) Grafická část – panel č. 2
- 3) Textová část
 - a) titulní strana
 - b) seznam částí soutěžního návrhu
 - c) náhledové výtisky všech soutěžních panelů
 - d) textové vyjádření hlavní myšlenky návrhu (autorská zpráva)
 - e) příloha č. 5 – návrh ceny díla
 - f) příloha č. 6 – tabulka bilancí



ANOTACE

Ožívujeme dědictví meziválečného funkcionalismu. Díky citlivé rekonstrukci dům znovu nabývá na svěžestí a optimismu. Lepše propojujeme interiérový domů s rozsáhlým pozemkem. Hvězdárna se připravuje na bohatší a různorodější program.

Rozevřená náruč sálu a hlavní hmoty budovy vytváří rozlehlou stinnou piazzettu. Zde začíná návštěva hvězdárny. V rohu piazzetty vzniká nový vstup do budovy. Na chlovém soku pobytového schodiště stojí vertikální jádro s výtahem a schodištěm vedoucím až na střechu. Vesmírný objekt v odstínech nebeské modři poskytuje přístřeší před vstupem do hvězdárny. Určuje tón rekonstrukce, modře provázejí návštěvníka celým provozem – od recepce a foyer přes sál až k nové střešní pozorovatelně.

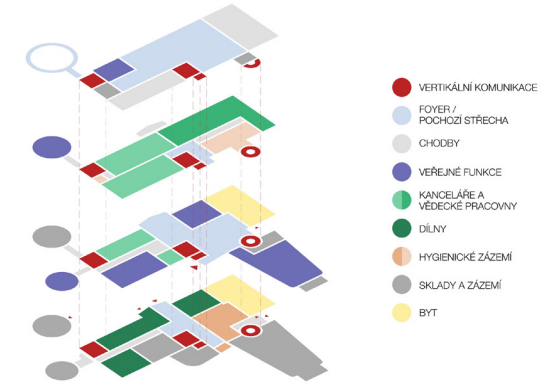


Prostor přízemí přirozeně plyne. Foyer spojuje přednáškový a multifunkční sál. Rozšiřuje se směrem do zahrady a skýtá dostatek prostoru pro nejružnější formy programu – stále i krátkodobé expozice, workshopy a interaktivní vzdělávání.

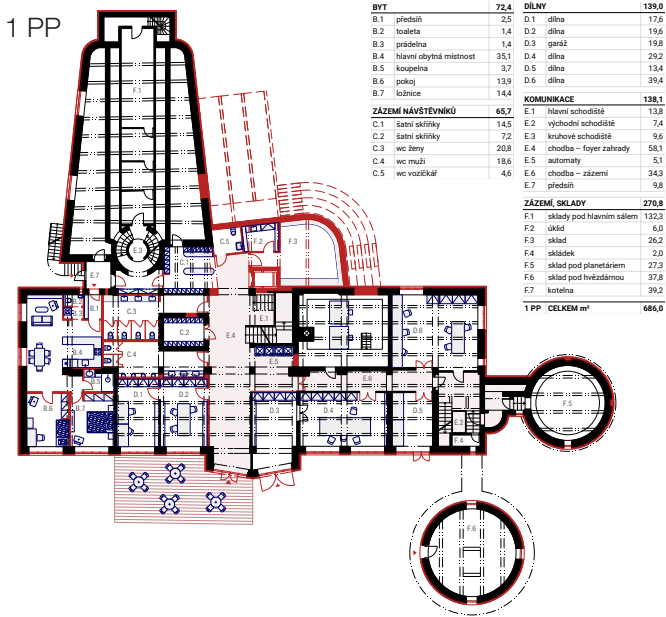
Znovunalezené spojení se zahradou se výrazně uplatňuje v suterénu. Z návštěvníckého zázemí s toaletami a šatními skříňkami je možné vstoupit přímo do bohatého parku. Vzdělávací programy hvězdárny mohou pokračovat v zahradním altánu, u edukačních herních prvků ve stínu sadu nebo 3d modelu sluneční soustavy.

Ze zahrady těží také pronajímatelné dílny zachované v prostoru sklepa a obě bytové jednotky umístěné nad sebou v západní části budovy. Provoz kanceláří optimalizujeme v obdobné půdorysné stopě. Denní místnost, šatna a jednací sál s balkónem mohou sloužit sdíleně pro obě pracoviště.

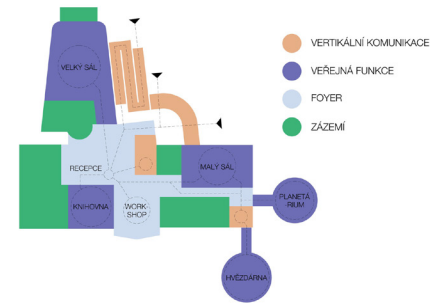
Návštěva hvězdárny vrcholí na střeše pod nebeskou klenbou. Lehký vesmírný objekt se schodištěm a výtahem zde nachází svůj protějšek ve formě přístřešku pozorovatelně. Po jeho odsunutí se pozorovatelnou stává celá střešní terasa.



1 PP

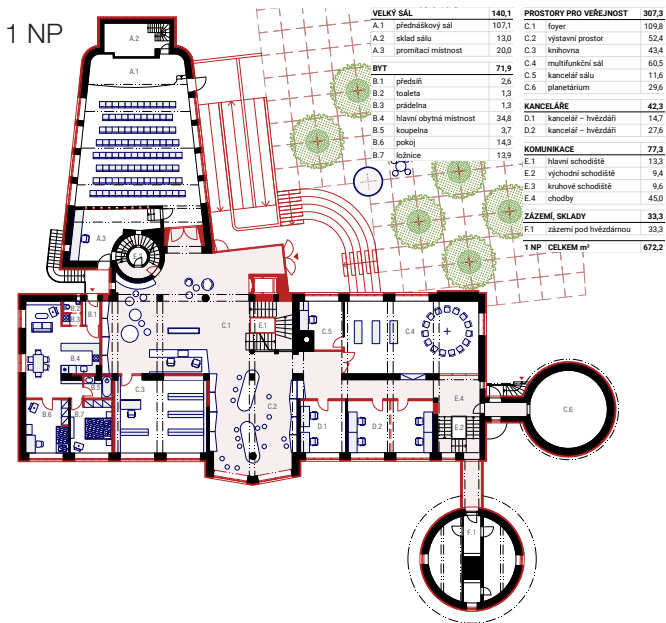


PODÉLNÝ ŘEZ

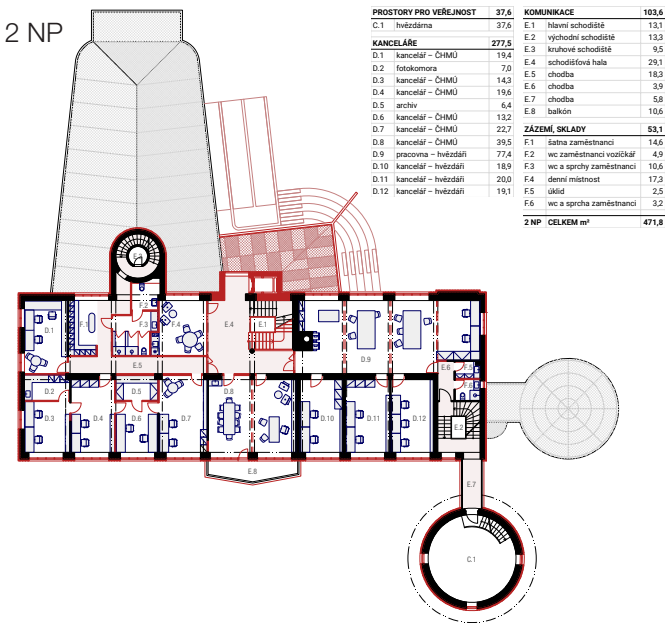


NÁVŠTĚVNICKÝ PROVOZ

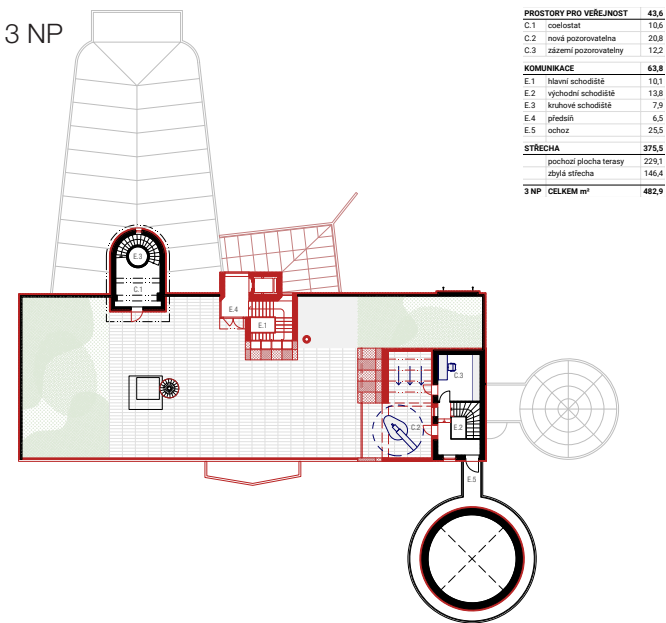
1 NP



2 NP



3 NP



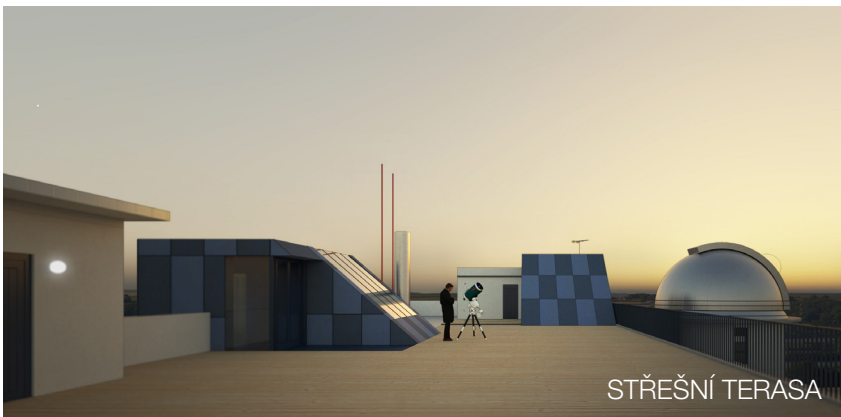
FOYER – VÝSTAVNÍ PROSTOR



FOYER – HLAVNÍ SCHODIŠTĚ



WORKSHOP



STŘEŠNÍ TERASA



SEVERNÍ FASÁDA



ZÁPADNÍ FASÁDA



JIŽNÍ FASÁDA

AUTORSKÁ ZPRÁVA

ANOTACE

Oživujeme dědictví meziválečného funkcionalismu. Díky citlivé rekonstrukci dům znovu nabývá na svěžestí a optimismu. Lépe propojujeme interiér domu s rozsáhlým pozemkem. Hvězdárna se připravuje na bohatší a různorodější program.

Rozevřená náruč sálu a hlavní hmoty budovy vytváří rozlehlou stinnou piazzettu. Zde začíná návštěva hvězdárny. V rohu piazzetty vzniká nový vstup do budovy. Na cihlovém soklu pobytového schodiště stojí vertikální jádro s výtahem a schodištěm vedoucím až na střechu. Vesmírný objekt v odstínech nebeské modři poskytuje přístřeší před vstupem do hvězdárny. Určuje tón rekonstrukce, modré provázejí návštěvníka celým provozem – od recepce a foyer přes sál až k nové střešní pozorovatelně.

Prostor přízemí přirozeně plyne. Foyer spojuje přednáškový a multifunkční sál. Rozšiřuje se směrem do zahrady a skýtá dostatek prostoru pro nejrůznější formy programu – stálé i krátkodobé expozice, workshopy a interaktivní vzdělávání.

Znovunalezené spojení se zahradou se výrazně uplatňuje v suterénu. Z návštěvnického zázemí s toaletami a šatními skřínkami je možné vstoupit přímo do bohatého parku. Vzdělávací programy hvězdárny mohou pokračovat v zahradním altánu, u edukačních herních prvků ve stínu sadu nebo 3d modelu sluneční soustavy.

Ze zahrady těží také pronajímatelné dílny zachované v prostoru sklepa a obě bytové jednotky umístěné nad sebou v západní části budovy. Provoz kanceláří optimalizujeme v obdobné půdorysné stopě. Denní místnost, šatna a jednací sál s balkónem mohou sloužit sdíleně pro obě pracoviště.

Návštěva hvězdárny vrcholí na střeše pod nebeskou klenbou. Lehký vesmírný objekt se schodištěm a výtahem zde nachází svůj protějšek ve formě přístřešku pozorovatelný. Po jeho odsunutí se pozorovatelnou stává celá střešní terasa.

MATERIÁLOVÉ A TECHNICKÉ ŘEŠENÍ

Stávající objekt bude zateplen kontaktním systémem a omítnut hrubou světle šedou omítkou. Dojde k výměně oken. V rizalitu v jižní fasádě zvětšujeme okenní otvory kvůli většímu prosvětlení foyer a lepšímu propojení se zahradou. K další změně dochází v západní fasádě, kde okna přizpůsobujeme obytné funkci. Okna na jižní fasádě budou opatřena venkovními textilními roletami.

Nový objekt výtahu a prodlouženého schodiště bude opláštěn cementovláknitými deskami ve dvou odstínech nebeské modři. Stejně opláštění bude použito na lehké ocelové konstrukci nové pozorovatelný. Ta bude fungovat jako samostatná odsuvná konstrukce s lehkými stěnami a střechou. Po jejím odsunutí po kolejnici bude odkryt nový dalekohled přístupný z dřevěné střešní paluby.

Podlahy v chodbách, foyer a sálech budou řešeny jako terrazzové s mosaznými akcenty, symbolizující hvězdnou oblohu. Chodby uprostřed dispozice prosvětlujeme prosklenými dveřmi a nadsvětlíky.

Díky vybudování rampy do zvýšeného přízemí a výtahu propojujícího všechna podlaží bude objekt plně bezbariérový. Pobytové schodiště a rampa materiálem navazují na cihlový sokl budovy a umocňují tak propojení pozemku s hvězdárnou. Veřejný prostor bude vydlážděn cihlovou zatravnovací dlažbou umožňující vsakování dešťové vody. Užití pálených cihel odkazuje k bohaté tradici architektury Hradce Králové.

Příloha č. 5 – Návrh ceny díla***

Výkonová fáze		Cena v Kč bez DPH
FS 1	Příprava včetně zajištění nezbytných průzkumů a podkladů pro projekt*	95 000 Kč
FS 2	Dopracování návrhu stavby (studie stavby a koncept interiérů)**	1 235 000 Kč
FS 3	Dokumentace pro vydání rozhodnutí o umístění stavby včetně inženýrské činnosti	1 420 000 Kč
FS 4	Projektová dokumentace pro vydání stavebního povolení včetně inženýrské činnosti a návrhu interiérů	2 000 000 Kč
FS 5	Projektová dokumentace pro provádění stavby	3 040 000 Kč
FS 6	Projektová dokumentace interiérů	550 000 Kč
FS 7	Soupis stavebních prací, dodávek a služeb s výkazem výměr včetně oceněných rozpočtů	475 000 Kč
FS 8	Autorský dozor	1 140 000 Kč
Celkem v Kč bez DPH		9 955 000 Kč
DPH ve výši 21%		2 090 550 Kč
Celkem v Kč včetně DPH		12 045 550 Kč
<p>Pozn. * ocenění průzkumů, nad rámec poskytnutých, požadovaných zpracovatelem pro zdárné zpracování dokumentace a jejich konkrétní specifikace, bude předmětem JŘBU. Cena FS 1 je tedy v případě průzkumů a podkladů pro projekt cenou za specifikaci, stanovení rozsahu, součinnost, koordinaci a jejich nacenění.</p> <p>Pozn. ** architektonická studie se zpracováním všech připomínek po soutěži, studie interiéru</p> <p>Pozn. *** cenová nabídka bude zpracována v souladu s čl. 3.3 Soutěžních podmínek.</p>		
<p>Účastník soutěže je povinen nacenit všechny označené položky. Položky nevyplněné nebo položky s nulovou hodnotou budou mít za následek neporovnatelnost nabídky s ostatními.</p>		

„Hvězdárna a planetárium v Hradci Králové“
architektonická dvoufázová otevřená projektová soutěž o návrh

KAPACITY A BILANCE PLOCH

<i>popis</i>	<i>výměra</i>	<i>m.j.</i>	<i>poznámka</i>
--------------	---------------	-------------	-----------------

Plochy			
Zastavěná plocha - objekt	885	m2	
Zpevněné plochy (chodníky, připojení na dopravní infrastrukturu apod.)	1410	m2	
Nezpevněné plochy - zeleň	3515	m2	
Celková plocha řešeného území	5813	m2	
Hrubá podlahová plocha	2439	m2	
Čistá podlahová plocha	1912	m2	

Obestavěný prostor			
Obestavěný prostor vytápěný	8770	m3	
Obestavěný prostor nevytápěný	0	m3	
Obestavěný prostor celkem	8770	m3	
Náklady na m3 obestavěného prostoru bez DPH	11 500,00	Kč	
Investiční náklady celkem bez DPH	100 855 000,00 Kč	Kč	

Obálka budovy			
Plochy otvorů (okenní, dveřní apod.)	337	m2	
Plochy pevné (stěny)	1663	m2	
Plocha střešního pláště	967	m2	
Obálka budovy celkem	2967	m2	

„Hvězdárna a planetárium v Hradci Králové“
architektonická dvoufázová otevřená projektová soutěž o návrh

INVESTIČNÍ NÁKLADY

		měrná jednotka	výměra	IN/ jednotka	IN bez DPH	IN vč. DPH
Zpevněné plochy	pojížděné plochy	m2	675,00	3 000,00 Kč	2 025 000Kč	2 268 000Kč
	pochozí plochy	m2	770,00	3 500,00 Kč	2 695 000Kč	3 018 400Kč
	ostatní	m2	0,00	2 500,00 Kč	0Kč	0Kč
	celkem				4 720 000Kč	5 286 400Kč
Nezpevněné plochy - zeleň	zeleň	m2	3 515,00	1 500,00 Kč	5 272 500Kč	5 905 200Kč
	stromy	ks	26,00	10 000,00 Kč	260 000Kč	291 200Kč
	ostatní		0,00	0,00 Kč	0Kč	0Kč
	celkem				5 532 500Kč	6 196 400Kč
Přeložky ing. sítí	silnoproud	m	-	0,00 Kč	0Kč	0Kč
	slaboproud	m	-	0,00 Kč	0Kč	0Kč
	VO	m	-	0,00 Kč	0Kč	0Kč
	vodovod	m	-	0,00 Kč	0Kč	0Kč
	plynovod	m	-	0,00 Kč	0Kč	0Kč
	kanalizace	m	-	0,00 Kč	0Kč	0Kč
	ostatní	m	-	0,00 Kč	0Kč	0Kč
	celkem				0Kč	0Kč
Přípojky	silnoproud	m	-	0,00 Kč	0Kč	0Kč
	slaboproud	m	-	0,00 Kč	0Kč	0Kč
	vodovod	m	-	0,00 Kč	0Kč	0Kč
	plynovod	m	-	0,00 Kč	0Kč	0Kč
	kanalizace	m	-	0,00 Kč	0Kč	0Kč
	ostatní	m	-	0,00 Kč	0Kč	0Kč
	celkem				0Kč	0Kč
Hvězdárna - úpravy	podzemní část stavby	m3	1 250,00	10 000,00 Kč	12 500 000Kč	14 000 000Kč
	nadzemní část stavby	m3	7 040,00	10 000,00 Kč	70 400 000Kč	78 848 000Kč
	celkem		5 000,00		82 900 000Kč	92 848 000Kč
Hvězdárna - přístavby, nástavby, dostavby	komunikačního jádra – objekt vstupu a komunikačního jádra – pod zemí	m3	192,50	30 000,00 Kč	5 775 000Kč	6 468 000Kč
	observatoř	m3	211,00	30 000,00 Kč	6 330 000Kč	
		m3	75,00	40 000,00 Kč	3 000 000Kč	3 360 000Kč
	celkem		478,50		15 105 000Kč	16 917 600Kč
	Celkem				108 257 500Kč	121 248 400Kč